

Glory Design  
Jewelry  
catalog

2026.4

INDEX・・・GF (Earcuffs & Pierce) ——— 2

・・・GF×K10 シリーズ ————— 11

・・・K10/K10WG/K14WG/K18/Pt  
Earcuffs Collection ————— 14

・・・Rings Collection ————— 21

・・・WIRE&CAST Jewelry ——— 32

・・・K18 Pt Jewelry ————— 38

・・・純銀 Jewelry ————— 60

・・・銀と金の融合 ————— 69

・・・BLOCK ————— 74

GLORY DESIGN

**G F**

ゴールドフィルド

Ear cuffs & Pierce

有限会社 GloryDesign

〒400-0032 山梨県甲府市中央 3-10-32

tel > 055-227-5253

Email > info@glory-design.com

fax > 055-227-5310

URL > https://glory-design.com

HP



Instagram



**GF**  
ゴールドフィールド

Ear Cuffs  
Collection



**GGF-5014EC**  
K14GF/ガラスパールφ6mm  
W6mm×H26mm×D19mm



**GGF-5015EC**  
K14GF/ガラスパールφ5mm  
W6mm×H26mm×D24mm



**GGF-5016EC**  
K14GF/ガラスパールφ5mm  
W9mm×H30mm×D24mm



**GGF-5017EC**  
K14GF/ガラスパールφ5mm  
W9mm×H30mm×D24mm



**GGF-5018EC**  
K14GF/ガラスパールφ5mm  
W17mm×H26mm×D24mm



※ 実寸ではございません。手作りの為若干のサイズの誤差があります。



※ 実寸ではございません。手作りの為若干のサイズの誤差があります。



**GGF-5000**  
14KGF  
W4mm × H69mm



**GGF-5001**  
14KGF  
W42mm × H66mm



**GGF-5002**  
14KGF  
W18mm × H93mm



**GGF-5003**  
14KGF  
W26mm × H71mm



**GGF-5004**  
14KGF  
W36mm × H78mm

※ 実寸ではございません。手作りの為若干のサイズの誤差があります。



**GGF-5006EG**  
14KGF  
W30mm×H58mm



**GGF-5007EG**  
14KGF  
W8mm×H69mm



**GGF-5008EG**  
14KGF  
W9mm×H62mm

※ 実寸ではございません。手作りの為若干のサイズの誤差があります。



**GGF-5024**  
14KGF(YG&PG)  
H48mm×W22mm



**GGF-5025**  
14KGF(YG&PG)  
H61mm×W24mm



**GGF-5026**  
14KGF(YG&PG)  
H60mm×W24mm



**GGF-5027**  
14KGF(YG&PG)  
H50mm×W18mm



**GGF-5028**  
14KGF(YG&PG)  
H51mm×W16mm



**GGF-5029**  
14KGF(YG&PG)/クォーツ  
H60mm×W14mm

※ 実寸ではございません。手作りの為若干のサイズの誤差があります。



**GGF-5030**  
14KGF(YG&PG)/クォーツ  
H62mm×W10mm



**GGF-5031**  
14KGF(YG&PG)  
H52mm×W13mm



**GGF-5032**  
14KGF  
H36mm×W12mm



**GGF-5033**  
14KGF(PG)  
H62mm×W20mm



**GGF-5034**  
14KGF(PG)  
H51mm×W16mm



**GGF-5035**  
14KGF(PG)  
H47mm×W14mm

※ 実寸ではございません。手作りの為若干のサイズの誤差があります。



**GGF-5036QZ**  
14KGF/クォーツ  
H32mm×W7mm



**GGF-5036GAM**  
14KGF/グリーンアメシスト  
H32mm×W7mm



**GGF-5036RQ**  
14KGF/ローズクォーツ  
H32mm×W7mm



**GGF-5036CT**  
14KGF/シトリン  
H32mm×W7mm



**GGF-5036BT**  
14KGF/ブルートパーズ  
H32mm×W7mm

※ 実寸ではございません。手作りの為若干のサイズの誤差があります。



※ 実寸ではございません。手作りの為若干のサイズの誤差があります。

**GF × K10**

ゴールドフィールド

石枠のみ K10 使用で  
ボリュームを楽しめる  
ピアスシリーズ

or

オール K10 使用で  
品質の良さを感じれる  
ピアスシリーズ

**K10**

有限会社 **GloryDesign**

〒400-0032 山梨県甲府市中央 3-10-32

tel > 055-227-5253

Email > [info@glory-design.com](mailto:info@glory-design.com)

fax > 055-227-5310

URL > <https://glory-design.com>

HP



Instagram





**GFK-7000BT**

14KGF/K10YG (石枠) / スカイブルトバ4×6PS  
H47mm×W19mm



**GFK-7001EM**

14KGF/K10YG (石枠) / エメラルド3mmRD  
H52mm×W17mm



**GFK-7002AM**

14KGF/K10YG (石枠) / アメジスト4×6PS  
H50mm×W31mm



**GFK-7003RG**

14KGF/K10YG (石枠) / Rガーネット4×6PS  
H60mm×W14mm



**GFK-7004BM**

14KGF/K10YG (石枠) / ブルームーン4×6PS  
H56mm×W15mm



**GFK-7005TZ**

14KGF/K10YG (石枠) / タンザナイト3mmRD  
H48mm×W8mm



**GFK-7006CT**

14KGF/K10YG (石枠) / シトリン4×6PS  
H39mm×W19mm



**GFK-7007WSF**

14KGF/K10YG (石枠) / タンザナイト3mmRD  
H89mm×W10mm

※ 実寸ではございません。手作りの為若干のサイズの誤差があります。



**GD-3020K10-BT**  
K10YG/スカイブルトバ4×6PS  
H30mm×W10mm



**GD-3021K10-RQ**  
K10YG/ローズクォーツ4×6PS  
H36mm×W9mm



**GD-3022K10-TZ**  
K10YG/タンザナイト3mmRD  
H38mm×W16mm



**GD-3023K10-PE**  
K10YG/ペリドット4×6PS  
H32mm×W12mm



**GD-3024K10-BM**  
K10YG/ブルームーン4×6PS  
H50mm×W9mm



**GD-3025K10-PT**  
K10YG/ピンクトルマリン3mmRD  
H45mm×W4mm

※ 実寸ではございません。手作りの為若干のサイズの誤差があります。

GLORY DESIGN

Ear Cuffs  
Collection

有限会社 GloryDesign

〒400-0032 山梨県甲府市中央 3-10-32

tel > 055-227-5253

Email > info@glory-design.com

fax > 055-227-5310

URL > https://glory-design.com

HP



Instagram





※ 実寸ではございません。手作りの為若干のサイズの誤差があります。



※ 実寸ではございません。手作りの為若干のサイズの誤差があります。



※ 実寸ではございません。手作りの為若干のサイズの誤差があります。



**GD-3101EC**  
K18 or K10  
W7mm×H18.5mm/Diamond:0.03ct



**GD-3102EC**  
K18 or K10  
H11.5mm×D11mm



**GD-3104EC**  
K18 or K10  
W6mm×H18mm



**GD-3105EC**  
K18 or K10  
H19mm×D17mm



**GD-3106EC**  
K18 or K10YG/WG  
H67mm×D17mm/Diamond:0.06ct

※ 実寸ではございません。手作りの為若干のサイズの誤差があります。



**GD-3108EC**  
K18 or K10YG/WG  
W7mm×H13mm



**GD-3109EC**  
K18 or K10YG/WG  
W8mm×H28mm



**GD-3114EC**  
K18 or K10  
W13.5mm×H28mm



**GD-3115EC**  
K18 or K10  
W6mm×H23mm/Diamond:0.07ct



**GD-3118EC**  
K18/Pt900 or ALLK18  
W4mm×H15mm/Diamond:0.05ct



**GD-3120EC**  
K18/PT or ALL K18  
W1.5mm×H16mm(内径#3)

※ 実寸ではございません。手作りの為若干のサイズの誤差があります。



**GD-3124EC**

K18 or K10  
W7mm×H13mm



**GD-3125EC**

K18 or K10  
W12mm×H24.5mm



**GD-3126EC**

K18 or K10  
W5mm×H23.5mm



**GD-3127EC**

K18 or K10  
W9mm×H22mm

※ 実寸ではございません。手作りの為若干のサイズの誤差があります。

GLORY DESIGN

Ring  
Collection

有限会社 GloryDesign

〒400-0032 山梨県甲府市中央 3-10-32

tel > 055-227-5253      Email > info@glory-design.com  
fax > 055-227-5310      URL > https://glory-design.com

HP



Instagram





**GD-6015**  
K10 / #11



**GD-6016**  
K10 / #14



**GD-6020**  
K10 / #12



**GD-6014**  
K10 / #11



**GD-6029**  
K10 / Dia0.06ct / #13



**GD-6018**  
K10 / Dia0.10ct / #12



**GD-6019**  
K10 / Dia0.06ct / #12



**GD-6021**  
K10 / Dia0.04ct / #11



**GD-6022**  
K10 / Dia0.08ct / #11



**GD-6023**  
K10 / Dia0.12ct / #10

※ 実寸ではございません。手作りの為若干のサイズの誤差があります。

※ 石枠と腕の金性を変えたりも可能です。  
お見積もりを致しますので、ご連絡下さい。



**GD-6024**  
K10 / Dia0.09ct / #11



**GD-6025**  
K10 / Dia0.09ct / #14



**GD-6026**  
K10 / Dia0.17ct / #11



**GD-6027**  
K10 / Dia0.14ct / #11



**GD-6028**  
K10 / Dia0.17ct / #11



**GD-6030**  
K10 / Dia0.12ct / #12



**GD-6033**  
K10 / Dia0.06ct / #10



**GD-6017**  
K10 / Dia0.06ct / #12



**GD-6031**  
K10 / Dia0.08ct / #11



**GD-6032**  
K10 / Dia0.08ct / #14

※ 石枠と腕の金性を変えたりも可能です。  
お見積もりを致しますので、ご連絡下さい。

※ 実寸ではございません。手作りの為若干のサイズの誤差があります。



**GD-6001**  
K18 / #10



**GD-6002**  
K18 / Dia0.03ct / #12



**GD-6003**  
K18 / Dia0.03ct / #11



**GD-6004**  
K18 / Dia0.03ct / #11



**GD-6000**  
K18 / Dia0.03ct / #11



**GD-6000C**  
K18 / Dia0.03ct / #11



**GD-6005**  
K18 / Dia0.07ct / #11



4x6OVトルコ  
**GD-6012GG-TQ**  
K10(8:2) / Dia0.03ct / #11



4x6OVラピス  
**GD-6012YG-LP**  
K10YG / Dia0.03ct / #11



4x6OV Rガーネ  
**GD-6012PG-RG**  
K10PG / Dia0.03ct / #11



4x6OVトルコ  
**GD-6013YG-TQ**  
K10YG / #12



4x6OVベリドット  
**GD-6013GG-PE**  
K10(8:2) / #12



4x6OV Rガーネ  
**GD-6013PG-RG**  
K10PG / #12



4x6OV シトリン  
**GD-6013PG-CT**  
K10PG / #11

※ 実寸ではございません。手作りの為若干のサイズの誤差があります。



**GD-6035**  
K18/Dia:0.13ct  
画像は#12



**GD-6036**  
K18/Pt900/Dia:0.13ct  
画像は#13



**GD-6037**  
K18/Dia:0.13ct  
画像は#11



**GD-6038**  
K18/Pt900  
画像は#13-14



**GD-6039**  
K18/Pt900  
画像は#13-14



**GD-6040**  
K18/Dia 0.04ct  
画像は#13-14



**GD-6041**  
K18/Pt900  
画像は#13



**GD-6042**  
K18/Pt900  
画像は#13.5



**GD-6043**  
K18/Pt900/Dia:0.07ct  
画像は#13-14



**GD-6044**  
K18/Pt900/Dia:0.03ct  
画像は#12  
(着用時2号ほど大きく感じる可能性あり)

※ 実寸ではございません。手作りの為若干のサイズの誤差があります。



**GD-6047**  
K10WG/K10YG  
K10orK18  
画像は#13 (#8~16可)



**GD-6048**  
K10WG/K10YG  
K10orK18  
Dia:0.03ct 画像は#12.5 (#8~16可)



**GD-6049**  
K10WG/K10YG  
K10orK18  
Dia:0.06ct 画像は#11.5 (#8~16可)



**GD-6050AM-tate**  
K10orK18  
ニューエラカット0V6\*8アメジスト  
画像は#12 (#8~16可)



**GD-6050GM-yoko**  
K10orK18  
ニューエラカット0V6\*8グリーンアメジスト  
画像は#11.5 (#8~16可)

※ 実寸ではございません。手作りの為若干のサイズの誤差があります。



**GD-6051**  
K10orK18  
画像は#12 (#8~16可)



**GD-6052**  
K10orK18  
Dia:0.07ct 画像は#13 (#8~16可)



**GD-6053**  
K10orK18  
画像は#14 (#8~16可)



**GD-6054**  
K18/Pt900 or ALLK18  
Dia:0.03ct 画像は#13 (#8~16可)



**GD-6055**  
K18/Pt900 or ALLK18  
Dia:0.05ct 画像は#11 (#8~16可)



**GD-6056**  
K18/Pt900 or ALLK18  
Dia:0.12ct 画像は#9 (#8~16可)



**GD-6057**  
K10 or K18  
Dia:0.05ct 画像は#13 (#8~16可)

※ 実寸ではございません。手作りの為若干のサイズの誤差があります。



※ 実寸ではございません。手作りの為若干のサイズの誤差があります。

Glory Design × 1DK Jewelry works  
Collaboration Design



※ 実寸ではございません。手作りの為若干のサイズの誤差があります。



**GD-6059**

**K10 or K18**

アコヤφ6.0mm 画像は#12 (#9~15可)



**GD-6060**

**K10 or K18**

画像は#13/10 (free)



**GD-6061**

**K10 or K18**

画像は#15/14 (free)



**GUR-143**

**K18**

#8~15 free size



**GUR-144**

**K18**

#8~15 free size



**GUR-143**

**Pt950**

#8~15 free size



**GUR-144**

**Pt950**

#8~15 free size



**GUR-145**

**K18 or Pt950**

#8~15 free size

※ 実寸ではございません。手作りの為若干のサイズの誤差があります。



※ 実寸ではございません。手作りの為若干のサイズの誤差があります。

WIRE & CAST

Jewelry

DESIGN AND  
PRODUCTION  
JEWELRY WORKS



Glory Design



有限会社 GloryDesign

〒400-0032

山梨県甲府市中央 3-10-32

tel > 055-227-5253

fax > 055-227-5310

Email > info@glory-design.com

URL > <https://glory-design.com>

HP



Instagram





**GD-3029**  
Dia :0.20ct  
W4mm×H28mm



**GD-3030**  
Dia :0.20ct  
W4mm×H28mm



**GD-8001**  
Dia :0.10ct  
TOP:W6mm×H20mm  
全長45cmワンサイズ



**GD-7001**  
Dia :0.10ct  
全長16cm+AJ3cm



※ K10・K18の対応が可能です。  
※ キャッチの重さ含まず&実寸ではございません。手作りの為若干のサイズの誤差があります。



**GD-3031**  
Dia :0.24ct  
W7mm×H22mm



**GD-3032**  
Dia :0.24ct  
W7mm×H32mm



**GD-8002**  
Dia :0.12ct  
TOP:W7mm×H32mm  
全長45cmスライドAJ



**GD-7002**  
Dia :0.12ct  
全長16cm+AJ3cm



※ K10・K18の対応が可能です。  
※ キャッチの重さ含まず&実寸ではございません。手作りの為若干のサイズの誤差があります。



**GD-3033**

Dia :0.18ct  
W12mm×H12mm



**GD-3034**

Dia :0.18ct  
H14mm×D11mm



**GD-8003**

Dia :0.09ct  
TOP:W7mm×H13mm  
全長45cmスライドAJ



**GD-7003**

Dia :0.09ct  
全長16cm+AJ3cm



※ K10・K18の対応が可能です。  
※ キャッチの重さ含まず&実寸ではございません。手作りの為若干のサイズの誤差があります。



**GD-3035**  
Dia :0.08ct  
W6mm × H18mm



**GD-3036**  
Dia :0.12ct  
W5mm × H21mm



**GD-8004**  
Dia :0.06ct  
TOP:W12mm × H7mm  
全長40cm (内3cmアジャカン)



※ K10・K18の対応が可能です。  
※ キャッチの重さ含まず&実寸ではございません。手作りの為若干のサイズの誤差があります。



廃番

**GD-8017**

K10WG/YG

全長40cm(内3cmアジャカン)



**GD-8018**

K10YG/WG

全長40cm(内3cmアジャカン)

※ K10・K18の対応が可能です。

※ キャッチの重さ含まず&実寸ではございません。手作りの為若干のサイズの誤差があります。

---

# K18&PT Jewelry

有限会社 **GloryDesign**

〒400-0032 山梨県甲府市中央 3-10-32

tel > 055-227-5253

Email > [info@glory-design.com](mailto:info@glory-design.com)

fax > 055-227-5310

URL > <https://glory-design.com>

HP



Instagram





**GD-3061**  
K18  
H30.5mm×W2mm



**GD-3062**  
K18/Dia 1/30×2  
H29mm×W11mm



**GD-3063**  
K18/Dia 1/30×2  
H28mm×W12mm



**GD-3064EC**  
K18/Dia 1/30×1  
H21mm×W6mm



**GD-3065**  
K18/Dia 1/100×2  
H2mm×W2.3mm



**GD-3066**  
K18/Dia 1/70×2  
H2.4mm×W2.6mm



**GD-3067**  
K18/Dia 1/70×2  
H11mm×W5mm



**GD-3068**  
K18(YG&PG)/Dia 1/100×2  
H22mm×W7mm

※ 実寸ではございません。手作りの為若干のサイズの誤差があります。



**GD-3070**  
K18/Pt900  
H15mm×W6mm



**GD-3071**  
K18(YG&PG)  
H16mm×W4.5mm



**GD-3072**  
K18(YG&PG)  
H15.5mm×W6mm



**GD-3069**  
K18(YG&PG)/Dia 1/100×2  
H52mm×W8mm



**GD-3073**  
K18/Pt900/Dia 1/200×8  
H28.5mm×W1.2mm



**GD-3074EC**  
K18/Dia 1/150×11  
W21mm×H2.2mm

※ 実寸ではございません。手作りの為若干のサイズの誤差があります。



**GD-3043**

K18  
W17mm×H62mm



**GD-3044**

K18  
W8mm×H64mm



**GD-3045**

K18  
W25mm×H82mm



**GD-3046**

K18  
W9mm×H69mm



**GD-3047**

K18  
W8mm×H61mm



**GD-3048**

K18  
W14mm×H58mm

※ 実寸ではございません。手作りの為若干のサイズの誤差があります。



**GD-3049**  
K18  
W16mm×H67mm



**GD-3050**  
K18  
W22mm×H71mm



**GD-3051**  
K18  
W12mm×H80mm



**GD-3052**  
K18  
W13mm×H36mm



**GD-3053**  
K18/Dia 0.13ct×2  
W6mm×H36mm



**GD-3054**  
K18  
W20mm×H81mm

※ 実寸ではございません。手作りの為若干のサイズの誤差があります。



**GD-3055EG**  
K18  
W13mm×H67mm



**GD-3056**  
K18  
W14mm×H29mm



**GD-3057**  
K18  
W22mm×H75mm



**GD-3058**  
K18  
W9mm×H21mm



**GD-3059**  
K18/アコヤパール φ7-8  
W14mm×H32mm



**GD-3060**  
K18/アコヤパール φ7-8  
W15mm×H24mm

※ 実寸ではございません。手作りの為若干のサイズの誤差があります。



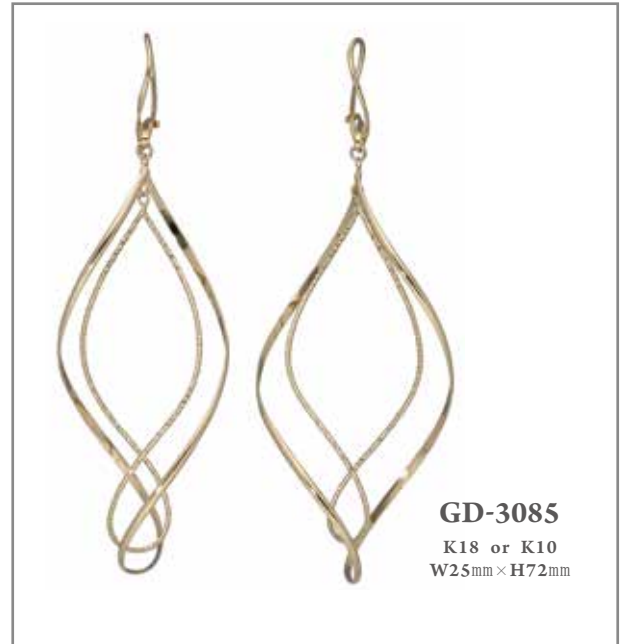
※ 実寸ではございません。手作りの為若干のサイズの誤差があります。



**GD-3083**  
K18 or K10  
W4mm×H23.5mm



**GD-3084**  
K18 or K10  
W16mm×H53mm



**GD-3085**  
K18 or K10  
W25mm×H72mm



**GD-3086**  
K18 or K10  
W11mm×H59mm



**GD-3087**  
K18 or K10  
W15mm×H79mm

※ 実寸ではございません。手作りの為若干のサイズの誤差があります。



※ 実寸ではございません。手作りの為若干のサイズの誤差があります。



**GD-3094BT**

**K18 or K10**

W6mm×H8mm/ニューエラカット0V6\*8ブルートパーズ



**GD-3094RQ**

**K18 or K10**

W6mm×H8mm/ニューエラカット0V6\*8ローズクォーツ



**GD-3094CT**

**K18 or K10**

W6mm×H8mm/ニューエラカット0V6\*8シトリン



**GD-3094AM**

**K18 or K10**

W6mm×H8mm/ニューエラカット0V6\*8アメジスト



**GD-3094QZ**

**K18 or K10**

W6mm×H8mm/ニューエラカット0V6\*8クォーツ



**GD-3094GM**

**K18 or K10**

W6mm×H8mm/ニューエラカット0V6\*8グリーンアメジスト

※ 実寸ではございません。手作りの為若干のサイズの誤差があります。



※ 実寸ではございません。手作りの為若干のサイズの誤差があります。



※ 実寸ではございません。手作りの為若干のサイズの誤差があります。



**GD-3103**  
K18 or K10  
W33mm×H13mm



**GD-3108**  
K18 or K10  
W12mm×H26.5mm/淡水パールφ4.0



**GD-3109**  
K18 or K10  
W3mm×H19mm



**GD-3110**  
K18 or K10  
W10.5mm×H28mm/淡水パールφ4.0



**GD-3111**  
K18 or K10  
W16mm×H31mm

※ 実寸ではございません。手作りの為若干のサイズの誤差があります。



**GD-3112**  
K18 or K10  
W9mm×H26mm/Diamond:0.03ct×2



**GD-3113**  
K18 or K10  
W4.5mm×H46mm/Diamond:0.08ct×2  
バックキャッチ



**GD-3116**  
K18 or K10  
W9mm×H13mm/Diamond:0.05ct×2



**GD-3117**  
K18/Pt900 or ALLK18  
W4.5mm×H23mm/Diamond:0.07ct×2

※ 実寸ではございません。手作りの為若干のサイズの誤差があります。



**GD-8007**  
K18/Pt900  
H13mm×W13mm



**GD-8008**  
K18/Pt900  
H10.5mm×W23mm



**GD-8009**  
K18/Pt900/Dia 0.03ct  
H1.3mm×W22mm



**GD-8015**  
K18/Pt900  
Dia:0.07ct  
全長40cm(内3cmアジャカン)



**GD-8016**  
K18/Pt850  
Dia:0.05ct  
全長40cm(内3cmアジャカン)



**GD-7004**  
K18  
W54mm×H46mm×D19mm



**GD-7005**  
K18  
W56mm×H46mm×D5mm

※ 実寸ではございません。手作りの為若干のサイズの誤差があります。



※ 実寸ではございません。手作りの為若干のサイズの誤差があります。



**GD-8012**  
K18 or K10  
全長40.5cm +5.0cmAJ  
(最大コマ幅10.5mm・線太さ2.5mm)



**GD-8013**  
K18 or K10  
全長45cm +4.0cmAJ  
(最大コマ幅9.0mm)



**GD-8014**  
K18 or K10  
全長60cm +5.0cmAJ  
(最大コマ幅7.0mm)



※ 実寸ではございません。手作りの為若干のサイズの誤差があります。



※ 実寸ではございません。手作りの為若干のサイズの誤差があります。



**GD-3119**  
K18/Pt900  
W1.5mm×H14.5mm



**GD-3121**  
K18 or K10  
W15.5mm×H17mm



**GD-3122**  
K18 or K10  
W11.5mm×H13mm



**GD-3123**  
K18 or K10  
W3mm×H18mm

※ 実寸ではございません。手作りの為若干のサイズの誤差があります。



※ 実寸ではございません。手作りの為若干のサイズの誤差があります。



**GD-3128**  
K18 or K10  
W5mm×H19mm



**GD-3129**  
K18 or K10  
W8mm×H13.5mm



**GD-3130**  
K18 or K10  
W15mm×H25mm



**GD-3131**  
K18 or K10  
W6mm×H26mm



**GD-3132**  
K18 or K10  
W5.5mm×H15mm



**GD-3133**  
K18 or K10  
W4mm×H17.5mm

※ 実寸ではございません。手作りの為若干のサイズの誤差があります。



**GD-3134**

K18 or K10  
W8mm×H14mm



**GD-3134**

K10WG  
W8mm×H14mm



**GD-3135**

K18 or K10  
W10mm×H30mm  
アコヤφ5-5.5mm



**GD-3136**

K18 or K10  
W10mm×H34mm  
Dia :0.01ct×2



**GD-3137EG**

K18 or K10  
W10mm×H42mm

※ 実寸ではございません。手作りの為若干のサイズの誤差があります。

---

---

# 純 銀

～ SV999 Forging Wire Jewelry ～

---

---

---

## 純銀は、金属アレルギーを起こしにくい

一般的に売られているシルバーアクセサリーは、  
「銀92.5% + 銅7.5%」でできた、SV925という素材を使用しています。  
その割金の銅や、メッキの下地として使われることがあるニッケルという金属が原因で、  
金属アレルギーを起こすことが多いと考えられています。

※アレルギーの反応は個人差がございます。銀にアレルギー反応が生じる人もいます。

---

## 酸化しにくい素材

シルバー製品特有の酸化変色は起こりません。  
空気や汗、水などに極少量含まれる硫黄と銀が反応して  
徐々に銀の表面が黒っぽく変化がおこる硫化反応は起こりますが、  
中性洗剤などで日常的に洗い拭くことで色味が長持ちします。  
お手入れの手軽さも純銀の魅力的な特徴の一つです。

---

## 日常使いできる

柔らかい純銀を独自の鍛造成型加工によって、  
金属組織の粒子を均一にし、地金に強度と粘りを持たせました。  
日常使いできるジュエリーに適した耐久性をもたせて仕上げています。



HP



Instagram

CREATED BY

GLORY DESIGN®

---

---



【 GAG-9031 】

Size: 内径 60mm × 46mm  
Weight: 3.95g



【 GAG-9032 】

Size: 32mm × 2mm × 17mm  
Weight: 2.2g ※ピアスポスト&キャッチK18使用



【 GAG-9033 】

Size: 19mm × 2mm × 13.5mm  
Weight: 2.2g ※ピアスポスト&キャッチK18使用



【 GAG-9034 】

Size: 30mm × 12.5mm  
Weight: 2.55g ※ピアスポスト&キャッチK18使用



【 GAG-9035 】

Size: 21mm × 9mm  
Weight: 1.75g ※ピアスポスト&キャッチK18使用



【 GAG-9036 】

Size: 19mm × 4mm  
Weight: 3.94g ※earcuff兼Cring ( #8 )



【 GAG-9037 】

Size: 19mm × 4mm  
Weight: 3.33g ※earcuff兼Cring ( #8 )



【 GAG-9038 】

Size: 19mm × 4mm  
Weight: 4.49g ※earcuff兼Cring ( #8 )

※ 画像は実寸ではございません。手作りの為若干のサイズの誤差があります。

【GAG-9000】

※キャッチなし



Size: 54mm × 14mm  
Weight: 1.80g

【GAG-9001】

※キャッチなし



Size: 63mm × 18mm  
Weight: 1.93g

【GAG-9002】

※キャッチなし



Size: 70mm × 21mm  
Weight: 3.46g

【GAG-9005】

※キャッチなし



Size: 73mm × 18mm  
Weight: 2.31g

【GAG-9004】

※キャッチなし



Size: 66mm × 28mm  
Weight: 3.49g

※ 画像は実寸ではございません。手作りの為若干のサイズの誤差があります。

【 GAG-9003 】



Size: 71mm × 27mm  
Weight: 2.28g

※ キャッチなし

【 GAG-9006 】



Size: 65mm × 36mm  
Weight: 3.54g

※ キャッチなし

【 GAG-9007 】



Size: 67mm × 34mm  
Weight: 2.39g

※ キャッチなし

※ 画像は実寸ではございません。手作りの為若干のサイズの誤差があります。

CREATED BY  
GLORY DESIGN®

【 GAG-9008 】



Size: 26mm × 26mm × 4mm  
Weight: 1.58g

※片耳用

【 GAG-9009 】



Size: 27mm × 21mm × 2mm  
Weight: 1.53g

※片耳用

【 GAG-9010 】



Size: 42mm × 21mm × 7mm  
Weight: 2.25g

※片耳用

※ 画像は実寸ではございません。手作りの為若干のサイズの誤差があります。

CREATED BY  
GLORY DESIGN®



【 GAG-9011S 】

Size: 48mm × 58mm  
Weight: 3.27g



【 GAG-9011M 】

Size: 51mm × 64mm  
Weight: 3.57g



【 GAG-9012 】

Size: 49mm × 57mm  
Weight: 3.32g

【 GAG-9013 】



Size: 最大幅 11mm  
Weight: 1.40g

※写真は#12

【 GAG-9014 】



Size: 最大幅 8mm  
Weight: 3.13g

※写真は#12

【 GAG-9045 】



Size: 最大幅 3.8mm  
Weight: 1.62g

(#5~20可)  
※写真は#11

※ 画像は実寸ではございません。手作りの為若干のサイズの誤差があります。



**GAG-9046**

SV999

画像は#12-13



**GAG-9047**

SV999

画像は#13-14



**GAG-9048**

SV999

W1.5mm×H17mm



**GAG-9048**

SV999

W2.0mm×H18mm

※ 画像は実寸ではございません。手作りの為若干のサイズの誤差があります。

CREATED BY  
GLORY DESIGN®



【 GAG-9050S 】

Size: 43mm × 54mm (内径)  
Weight: 8.86g

---

---



【 GAG-9050M 】

Size: 47mm × 62mm (内径)  
Weight: 10.28g

---

---



【 GAG-9050L 】

Size: 52mm × 65mm (内径)  
Weight: 10.87g

---

---



【 GAG-9051S 】

Size: 43mm × 54mm (内径)  
Weight: 4.35g

---

---



【 GAG-9051M 】

Size: 47mm × 62mm (内径)  
Weight: 4.95g

---

---

※ 画像は実寸ではございません。手作りの為若干のサイズの誤差があります。

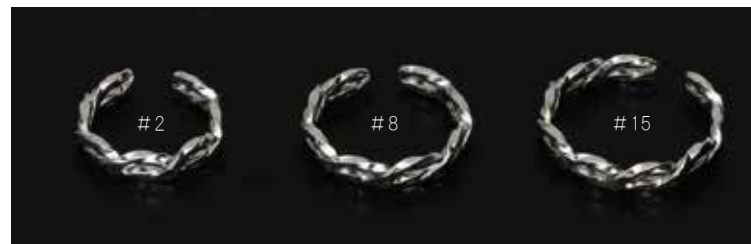
【 GAG-9052 】



Size: 最大幅 6mm  
Weight: 3.43g

※片耳用  
#8

【 GAG-9053S 】 【 GAG-9053M 】 【 GAG-9053L 】



Size: 最大幅 3.5mm  
Weight: 1.41g

Weight: 1.66g

Weight: 1.87g ※片耳用

※ 画像は実寸ではございません。手作りの為若干のサイズの誤差があります。

---

# 銀と金の融合



**GDSK-3000S**

SV925/K10  
全長18.0cm



**GDSK-3000M**

SV925/K10  
全長19.5cm



**GDSK-3000L**

SV925/K10  
全長21.5cm



**GDSK-3001M**

SV925/K18  
全長18.0cm



**GDSK-3001L**

SV925/K18  
全長20.0cm

※ 実寸ではございません。手作りの為若干のサイズの誤差があります。



※ 実寸ではございません。手作りの為若干のサイズの誤差があります。



**GDSK-4000EC**

SV925/K10  
W4.5mm×H17mm(内径#1)



**GDSK-4001EC**

SV925/K18  
W3.9mm×H15mm(内径#3)



**GDSK-8000**

SV925/K10  
全長51.5cm



**GDSK-8001**

SV925/K18  
全長50cm(内3cmアジャカン)

※ 実寸ではございません。手作りの為若干のサイズの誤差があります。



**GDS-6019**  
SV925 (ロジウムメッキ)  
(free size)



**GDS-6020**  
SV925 (ロジウムメッキ)  
(free size)



**GDSK-2000**  
SV925/K10YG  
画像は#13 (#11~14可)



**GDSK-2001YG**  
SV925/K18YG  
画像は#12.5 (#9~19可)



**GDSK-2001PG**  
SV925/K18PG  
画像は#12.5 (#9~19可)



**GDSK-2002**  
SV925/K10YG  
アコヤφ6.0mm 画像は#13 (#7~15可)



**GDSK-2003YG**  
SV925/K10YG  
画像は#15 (#9~19可)



**GDSK-2003PG**  
SV925/K10YG  
画像は#16 (#9~19可)

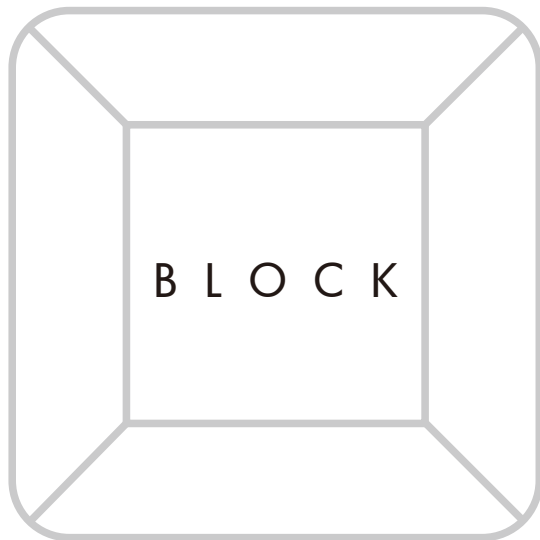


**GDSK-2004YG**  
SV925/K10YG  
(free)



**GDSK-2004PG**  
SV925/K10YG  
(free)

※ 実寸ではございません。手作りの為若干のサイズの誤差があります。



性別や社会の枠組みに囚われない多様性を、  
ブロックというモチーフで表現をしたジュエリー。  
組み合わせで出来上がる、自分らしい個性を楽しんで。

Designer : MIREI SASAKI



※ キャッチの重さ含まず&実寸ではございません。手作りの為若干のサイズの誤差があります。

有限会社 **GloryDesign**

〒400-0032 山梨県甲府市中央 3-10-32

tel > 055-227-5253  
fax > 055-227-5310

Email > [info@glory-design.com](mailto:info@glory-design.com)  
URL > <https://glory-design.com>

HP



Instagram



BtoB shop

